



# TREKHAKEN-ATTELAGES

G.D.W. N.v.

Hoogmolenwegel 23

B-8790 WAREGEM

Tel. 32 (0) 56 60.42.12

Fax 32 (0) 56 60.01.93

## TREKHAAK-ATTELAGE N° 0402: Renault Laguna psw '94

### Samenstelling

1 trekhaak ref.0402	
1 bolstang T43m of T35m escamotable	(*)
4 bouten M12-35	(*)
4 bouten M8-30	(A)
4 rondsels 25-8.5	(A)
4 kartelmoeren M8	(A)
1 rondsels 60-12-2	(C)
1 verhoogd rondsels 60-16/48	(C')
2 moeren M10	(C-C')
2 bouten + moeren M8-80	(B)
2 verhoogde rondsels 25-13/48	(B)
2 bouten M12-30	(D')
2 bouten + moeren M12-30	(D)
2 borgrondsels 10mm	(C-C')
6 borgrondsels 8mm	(A-B)
8 borgrondsels 12mm	(*D-D')
1 monteerstuk -g	
1 monteerstuk -h	

### Composition

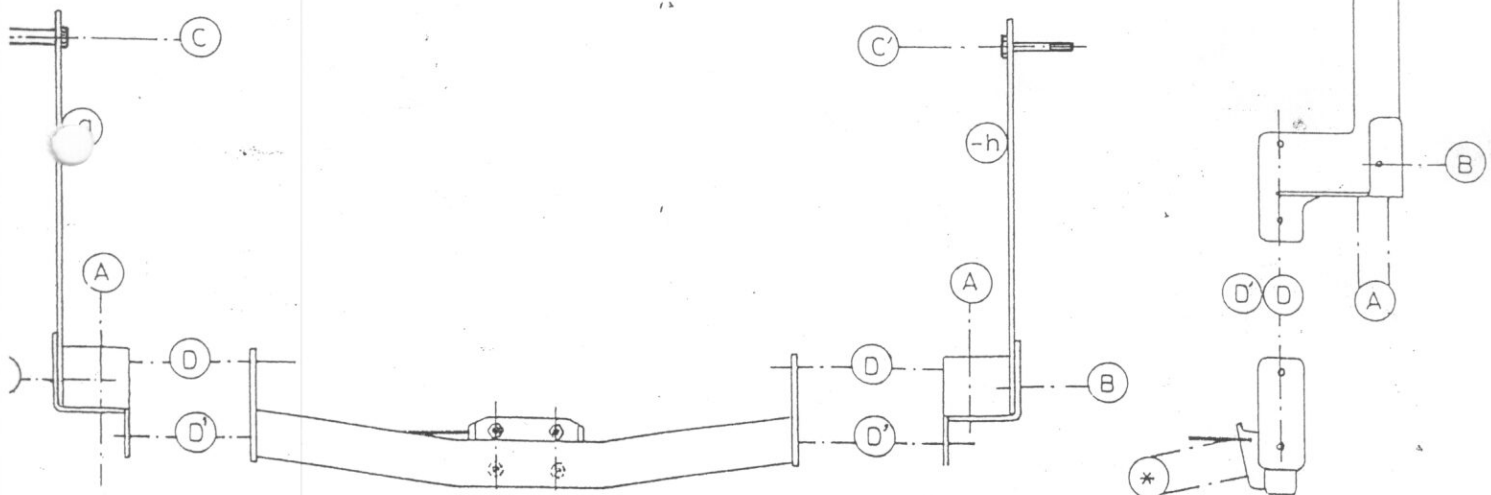
1 attelage ref.0402	
1 tige-boule T43m ou T35m escamotable	(*)
4 boulons M12-35	(*)
4 boulons M8-30	(A)
4 rondelles 25-8.5	(A)
4 écrous moletés M8	(A)
1 rondelle 60-12-2	(C)
1 rondelle rehaussées 60-16/48	(C')
2 écrous M10	(C-C')
2 boulons + écrous M8-80	(B)
2 rondelles rehaussées 25-13/48	(B)
2 boulons M12-30	(D')
2 boulons + écrous M12-30	(D)
2 rondelles de sécurité 10mm	(C-C')
6 rondelles de sécurité 8mm	(A-B)
8 rondelles de sécurité 12mm	(*D-D')
1 pièce de montage -g	
1 pièce de montage -h	

Goedkeuringsnr. **e4\*94/20\*0984\*00**

N° d'homologation

valeur 'D' waarde **8**

valeur 'S' waarde **75**



N.B. (\*) Standaard uitrustingen (kunnen vervangen worden door originele aanpasstukken) équipements standard (peuvent être remplacés par des pièces d'adaptation d'origine



### Montagehandleiding

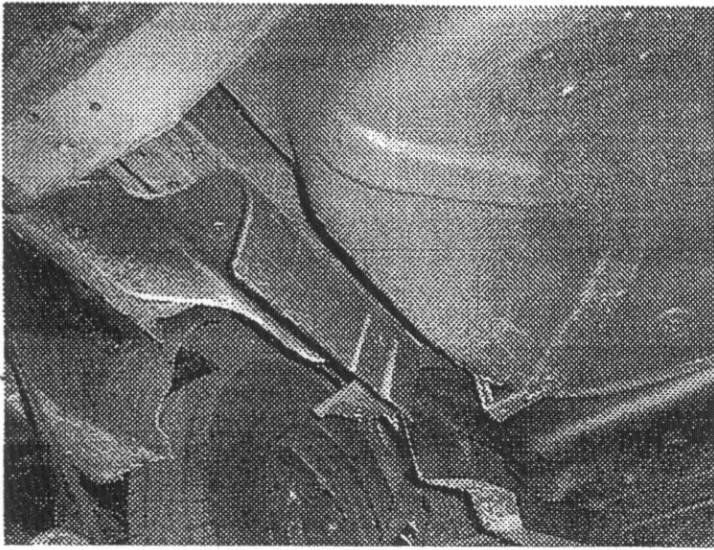
---

- 1/ Uitlaat achteraan demonteren en hitteschild losmaken. (zie foto 1)
- 2/ In de voorzijde van de dwarsbalk achteraan het voertuig zijn links en rechts 2 reeds voorziene boringen waar men de kartelmoeren van M8 inbrengt. (zie foto 2-3)  
Nu plaatst men de monteerstukken -g en -h met de punten A op deze moeren (zie foto 4) en met de punten C en C' dwars door de chassisbalk in de reeds voorziene boringen (zie foto 7), de punten B zijn ook reeds voorziene boringen waar men de verhoogde rondsel's moet inbrengen. (zie foto 5-6)  
Bij punt C' moet men het verhoogde rondsel aan de buiten zijde van het chassis inbrengen, bij punt C moet men enkel het rondsel aan de buitenzijde plaatsen. Alé bouten inbrengen doch niets aanspannen.
- 3/ Nu de trekhaak plaatsen met de punten D en D' op D en D' van de reeds gemonteerde stukken -g en -h (zie foto 5-6). Bouten inbrengen en alles degelijk aanspannen.
- 4/ Monteren van (\*) en degelijk aanspannen en het hitteschild en uitlaat terug monteren.

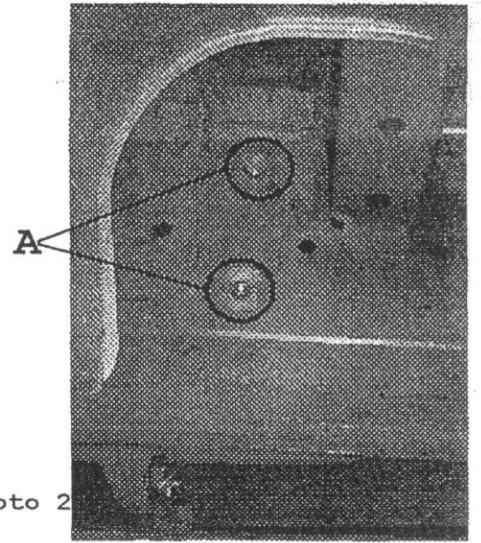
### Manuel de montage

---

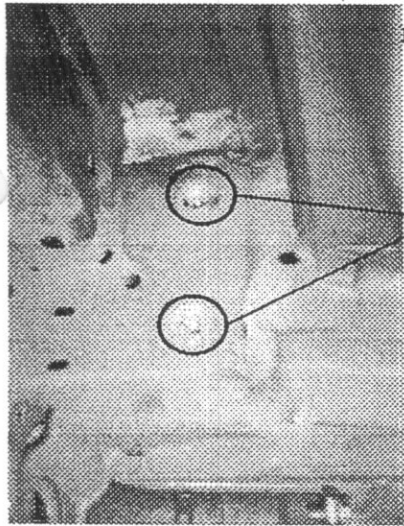
- 1/ Démontez l'échappement et la plaque thermique à l'arrière. (photo 1)
- 2/ Mettre les écrous mûletés M8 dans les forages prévus dans la traverse au côté gauche et droit. (photo 2-3) Placer les pièces de montage -g et -h sur ces écrous (photo 4) et avec les points C et C' à travers la poutre du chassis dans les forages prévus. (Photo 7); les points B sont aussi des trous prévus où on doit mettre les rondelles rehaussées. (photo 5-6)  
Au point C' il faut mettre la rondelle rehaussée par l'extérieur du chassis, au point C seulement mettre la rondelle à l'extérieur. Mettre tous les boulons mais ne rien fixer.
- 3/ Placer l'attelage avec les points D et D' sur D et D' des pièces de montage -g et -h (photo 5-6). Mettre les boulons et bien fixer.
- 4/ Monter le (\*), bien fixer et remonter la plaque thermique et l'échappement.



Foto/photo 1



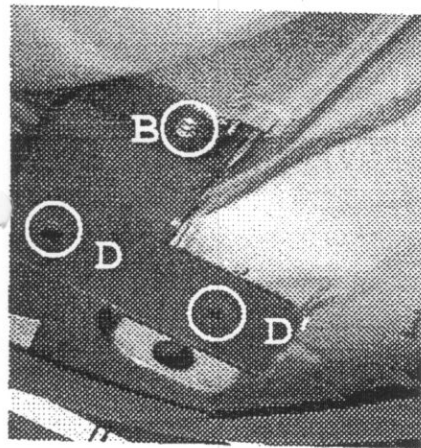
Foto/photo 2



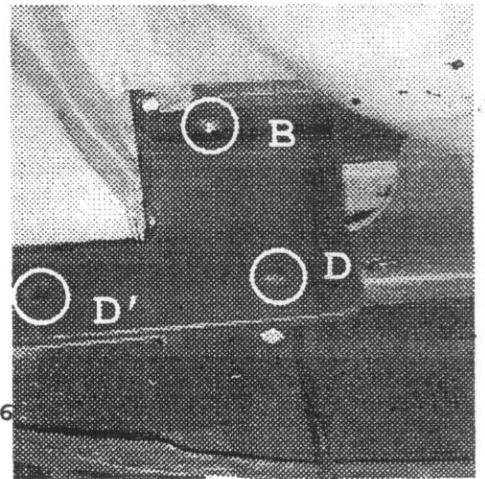
Foto/photo 3



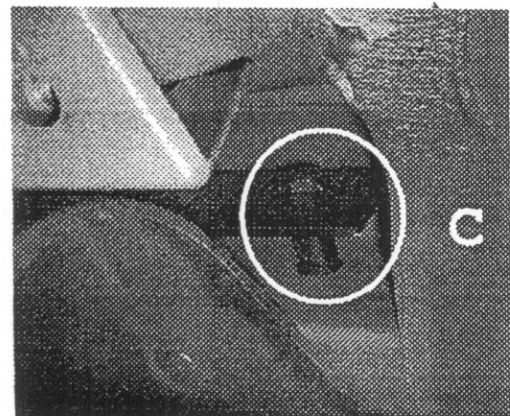
Foto/photo 4



Foto/photo 5



Foto/photo 6



Foto/photo 7

